

工程專案說明(I)

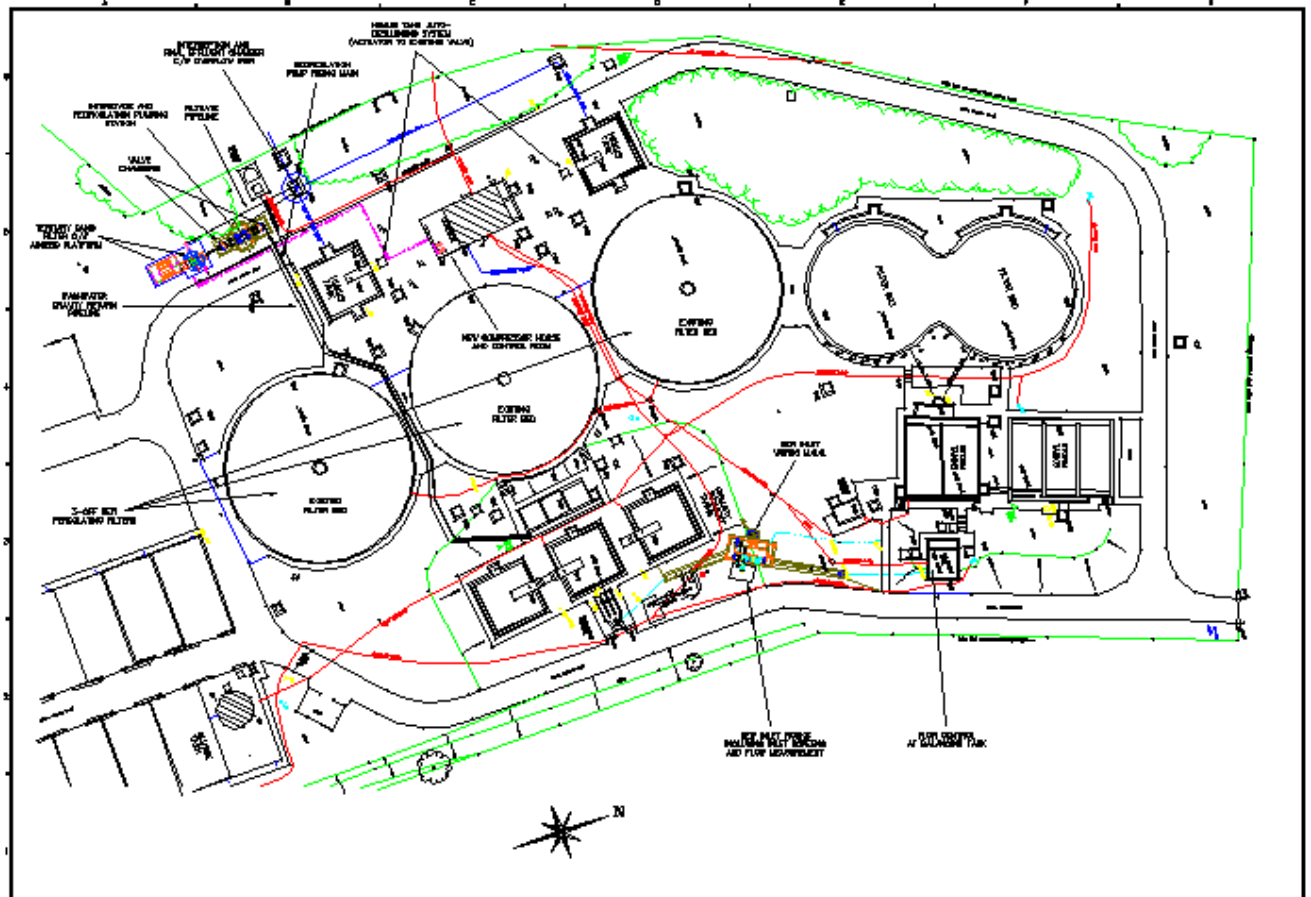
- 高雄大學校園擬興建一地上8層，地下3層之教學研究大樓(土環系館)。委託本顧問公司進行規畫、調查與設計。
- 大樓基地呈長80公尺，寬40公尺的矩形，位置如圖所示。建築物外觀力求造形對稱簡潔，並與校園環境融合。

工程專案說明(II)

- 請規劃土環系館之污水處理設施
 - 假設使用人數是10000人
 - 請設計廢水之二級處理單元:活性污泥曝氣池、終沉池、污泥濃縮池、厭氧消化槽
 - 單元尺寸、施工與操作費用、平面配置圖 (AutoCAD、參閱次頁)

污水處理廠之layout示意圖(參考)

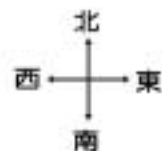
- 本計畫不限定區域大小與形狀
- 使用AutoCAD





- ① 綜合第一大樓
- ② 工學院大樓
- ③ 運動健康休閒大樓
- ④ 職務宿舍
- ⑤ 學生第一宿舍
- ⑥ 學生第二宿舍(預定)
- ⑦ 人文社會科學院大樓(預定)
- ⑧ 學生活動中心(預定)

- ⑨ 理學院大樓
- ⑩ 圖書資訊大樓
- ⑪ 法學院大樓
- ⑫ 管理學院大樓
- 🚲 機車停車場
- 🚗 汽車停車場
- ★ 校園景點



高大土環工程顧問股份有限公司

各組負責業務

- 結構組：
 - (A)建築物設計:建築物外觀設計、內部梁柱配置
 - (B)電腦繪圖：以AutoCAD繪製建築之正面、平面及3D圖
 - (C)結構分析：結構靜、動態分析
 - (D)鋼筋混凝土設計(或鋼結構設計)：擇重要梁柱進行設計
 - (E)營建相關法規查詢
 - (F)營建管理
- 地工組：
 - (A)工址調查：進行現場調查、取樣、現地試驗
 - (B)工材及土力實驗：室內材料及土力實驗
 - (C)基礎設計：大樓基礎型式選定及設計
 - (D)深開挖分析：大樓深開挖分析
 - (E)電腦繪圖：協助結構組繪製建築之正面、平面及3D圖
 - (E)營建相關法規查詢
 - (F)營建管理
- 環工組：
 - (A)工區污染控制計畫書：車輛揚塵控制、工區排水處理單元
 - (B)綠建築基地保水之規劃
 - (C)綠建築雨水及生活雜排水回收再利用之規劃
 - (D)綠建築基地綠化設計之規劃
 - (E)環境影響評估說明書（認識、了解、界定範疇）

繳交報告內容

結構組：

- (A) 建築物正面、平面及3D圖 (10/16繳交)
- (B) 結構分析報告 (11/27繳交)
- (C) 鋼筋混凝土設計(或鋼結構設計)報告
- (D) 工程期程及估價報告 (1/8繳交)

地工組：

- (A) 工址調查報告 (土壤分類、現地實驗結果) (10/30繳交)
- (B) 基礎設計報告(含深開挖分析) (11/27繳交)
- (C) 工程期程及估價報告 (1/8繳交)

環工組：

- (A) 污水處理廠之規劃(11/27繳交)
- (B) 綠建築基地保水之規劃(12/18 繳交)
- (C) 綠建築雨水及生活雜排水回收再利用之規劃(12/18 繳交)
- (D) 綠建築基地綠化設計之規劃(12/18 繳交)
- (E) 環境影響評估說明書 (認識、了解、界定範疇) (1/8 繳交)